

KARTA KATALOGOWA SYSTEMU **RECA RS** DO MIKROINSTALACJI



System konstrukcji naziemnej RECA RS-2/M UNIWERSALNY

Rodzaj systemu: dwupodporowy

Sposób montażu: wbijany w grunt

Typy modułów: jednostronne z ramką

Materiał: stal konstrukcyjna S390

Powłoka antykorozyjna: Magnelis

Przeznaczenie: mikroinstalacje

Konfiguracja stołów: 16 modułów / 8 modułów / 4 moduły / 2 moduły

Kąt nachylenia: 25-30 stopni

Ułożenie modułów: 4 poziom



Strefy wiatrowe



Strefy śniegowe



Dwupodporowy



Wbijany w grunt



Moduł z ramką



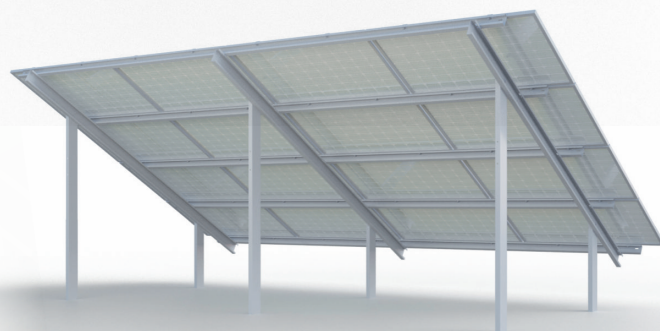
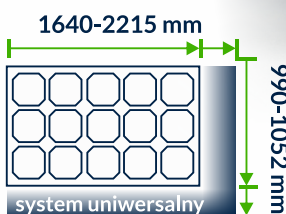
Montaż poziomy



Zróżnicowane kąty nachylenia paneli



Gwarancja 15 lat



Magnelis®



Trwałość i niezawodność

Wszystkie systemy konstrukcji pokryte są innowacyjną powłoką Magnelis® która zapewnia nawet 10 razy większą odporność na korozję niż typowa stal ocynkowana.



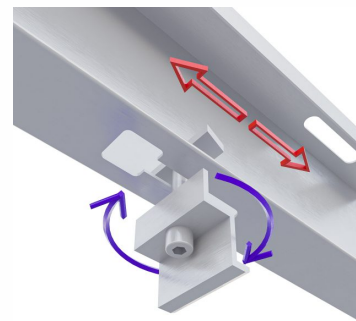
Oszczędność i ekonomia

Zoptymalizowany projekt zapewnia niski koszt i zużycie materiału konstrukcji oraz wysoką bezawaryjność przez wiele lat co przekłada się na niższą cenę i większy zwrot z inwestycji na przestrzeni lat.



Przyjazny środowisku

System został opracowany i wyprodukowany zgodnie z certyfikowanymi standardami zrównoważonego rozwoju. Ponadto komponenty nadają się do recyklingu i można je łatwo zdemontować.



Szybki i łatwy montaż

POLSKI PRODUCENT